

Biotopkartierung - Alpen

■ Biotopflächen mit geschützte Anteile nach §30 BNatSchG

■ Biotopflächen mit möglicherweise geschützte Anteile nach §30 BNatSchG

Biotopkartierung - Flachland

■ Biotopflächen mit geschützte Anteile nach §30 BNatSchG

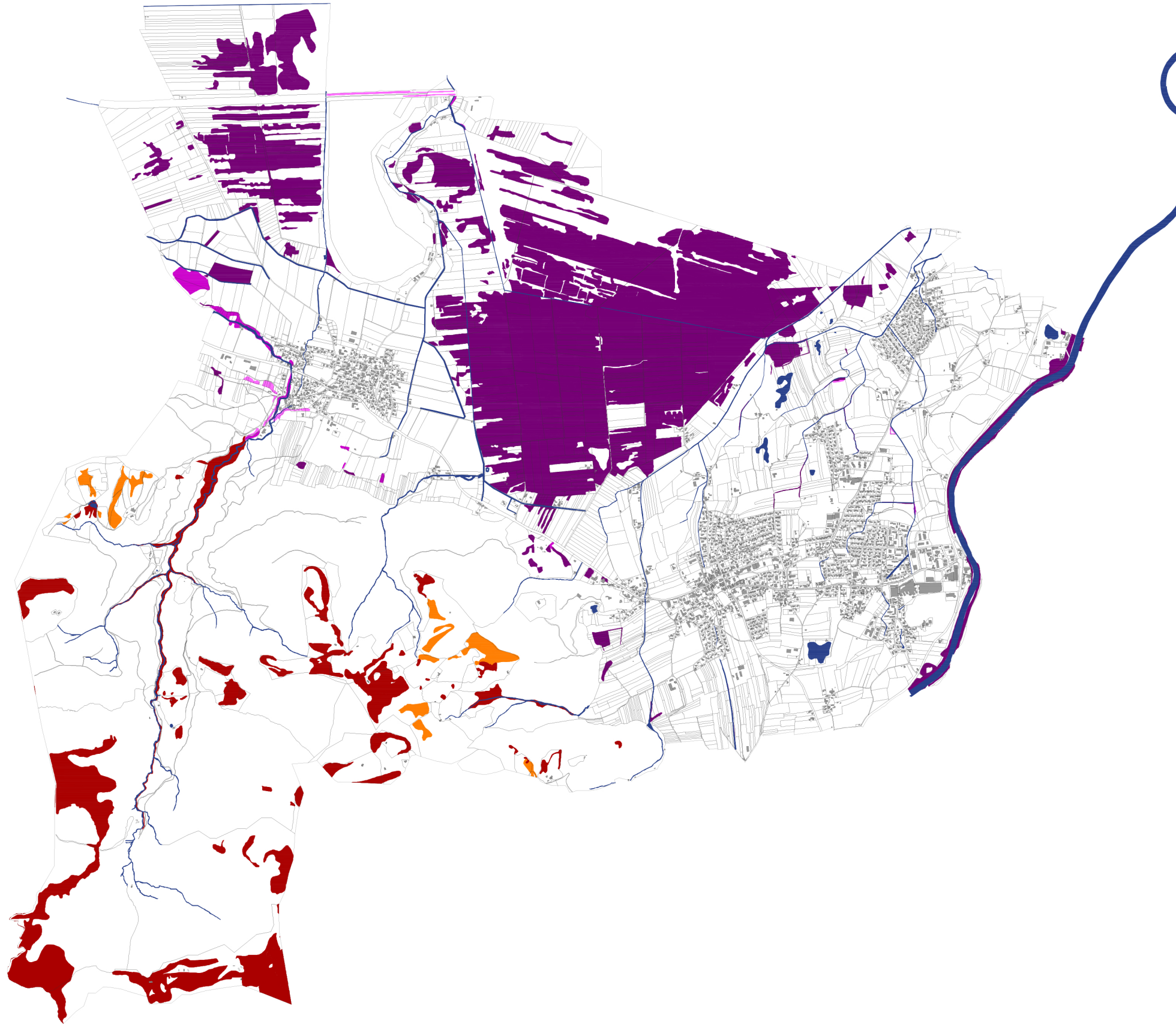
■ Biotopflächen mit möglicherweise geschützte Anteile nach §30 BNatSchG

■ Biotopflächen ohne geschützte Anteile

■ Gewässerflächen

■ Flurkarte mit Gebäude

--- Geltungsbereich FNP / LP



**Markt Grassau**  
**Flächennutzungs- und Landschaftsplan**



**2. Tiere / Pflanzen / Biologische Vielfalt**  
**2.2 Biotopkartierung**

Daten: Bayerisches Landesamt für Umwelt, Regionalplan  
Datum: 22.10.2024

Maßstab: 1:35.000

Projektbearbeitung: S. Ziesel, S. Zimmermann



WGf Landschaft  
Landschaftsarchitekten GmbH  
Vordere Cramergasse 11  
90478 Nürnberg

T +49 (0)911 94603 0  
F +49 (0)911 94603 10  
E info@wgf-nuernberg.de  
www.wgf-nuernberg.de

Geschäftsführer  
Landschaftsarchitekten ByAK-BDLA  
Hauke Schrader  
Michael Voit  
Sigrid Ziesel